

# 口金の取り付け方

## How to attach INAZUMA purse frame

セット内容：口金 1 点、紙ひも 1 本

Contains: Purse frame x1, paper string x1

用意するもの：布、手芸用ボンド、ヘラ、目打ち、ペンチ

Need: Fabric, craft glue, spatula, awl, plier

### Make a bag with enclosed pattern

### 付属の型紙でバッグを作る

①厚紙で口芯を 2 枚作る。

Cut out out 2 interfacings on a thick paper

②口芯の口金に隠れる部分にのりを付けて裏布に貼る。

Glue the interfacings onto the wrong side of the lining.

③表布の口の●から●の間ギャザーを寄せる。

Pleat from ● to ●.

④横、底を縫う。(裏、表)

Sew the sides and bottom for both shell and lining.

⑤表、裏を合わせる。

Slide the lining inside the outer shell, wrong sides together

⑥表、裏の▲を折り返してのり付けし、口金を取り付ける。

Fold in ▲ on both outer shell and lining and glue them together, then attach the frame.

※口金の取り付け方参照

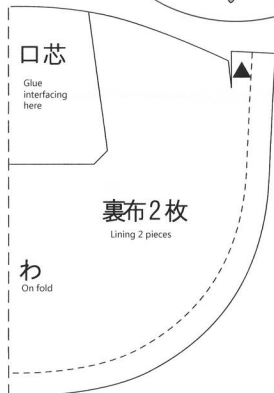
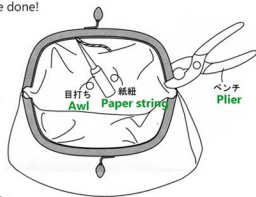
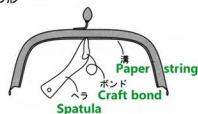
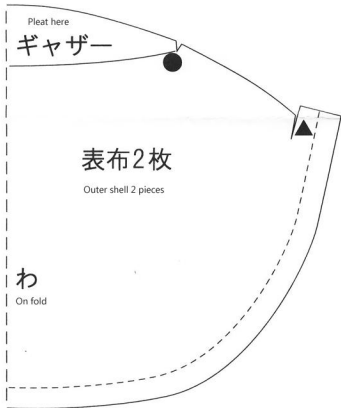
Please refer to

"How to attach INAZUMA purse frame"



付属の型紙でできるバッグの形

End Result



①型紙に合わせて布を切り、バッグ本体を作ります。

Cut out fabrics according to pattern and make the body

②口金の溝に、ヘラなどを使ってボンドを入れていきます。

Using spatula, evenly put glue inside grooves

③口金の中央に目打ちで布を押し込みます。次に両端を溝に入れ、

最後にその間の布を入れます。

Using awl, carefully push the edge of finished bag starting from the center.

Next, push the sides, then lastly push the rest of the fabrics in.

④布が入ったら、再度②のようにボンドを入れ、目打ちで紙紐を

入れてしっかりと固定します。

Once the fabric is in, put the glue inside grooves like ② and using awl,

stuff the paper string in the groove.

⑤最後に、口金が傷つかないように当て布をして、

口金の両端をペンチでしっかりと閉じると

完成です。

Lastly, cover the frame with a piece of scrap cloth, and using a plier,

pinch four sides of the frame to keep the paper strings and fabrics in.

Let everything dry and you are done!