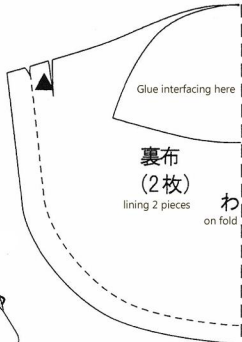


Make a bag with enclosed pattern 付属の型紙でバッグを作る

- ①厚紙で口芯を2枚作る。
Cut out out 2 interfacings on a thick paper
- ②口芯の口金に隠れる部分にのりを付けて裏布に貼る。
Glue the interfacings onto the wrong side of the lining.
- ③横と底を縫う。(表, 裏)
Sew the sides and bottom for both shell and lining.
- ④表と裏を合わせる。
Slide the lining inside the outer shell, wrong sides together
- ⑤表, 裏の▲を折り返してのり付けし、口金を取り付ける。
Fold in ▲ on both outer shell and lining and glue them together, then attach the frame.
※口金の取り付け方参照
Please refer to "How to attach INAZUMA purse frame"



付属の型紙でできるバッグの形
End Result



口金の取り付け方

How to attach INAZUMA purse frame

セット内容: 口金1点、紙ひも1本
Contains: Purse frame x1, paper string x1
用意するもの: 布, 手芸用ボンド, ヘラ, 目打ち, ペンチ
Need: Fabric, craft glue, spatula, awl, plier

- ①型紙に合わせて布を切り、バッグ本体を作ります。
Cut out fabrics according to pattern and make the body
- ②口金の溝に、ヘラなどを使ってボンドを入れていきます。
Using spatula, evenly put glue inside grooves
- ③口金の中央に目打ちで布を押し込みます。次に両端を溝に入れ、最後にその間の布を入れます。
Using awl, carefully push the edge of finished bag starting from the center. Next, push the sides, then lastly push the rest of the fabrics in.
- ④布が入ったら、再度②のようにボンドを入れ、目打ちで紙紐を入れてしっかりと固定します。
Once the fabric is in, put the glue inside grooves like ② and using awl, stuff the paper string in the groove.
- ⑤最後に、口金が傷つかないように当て布をして、口金の両端をペンチでしっかりと閉じると完成です。
Lastly, cover the frame with a piece of scrap cloth, and using a plier, pinch four sides of the frame to keep the paper strings and fabrics in. Let everything dry and you are done!

